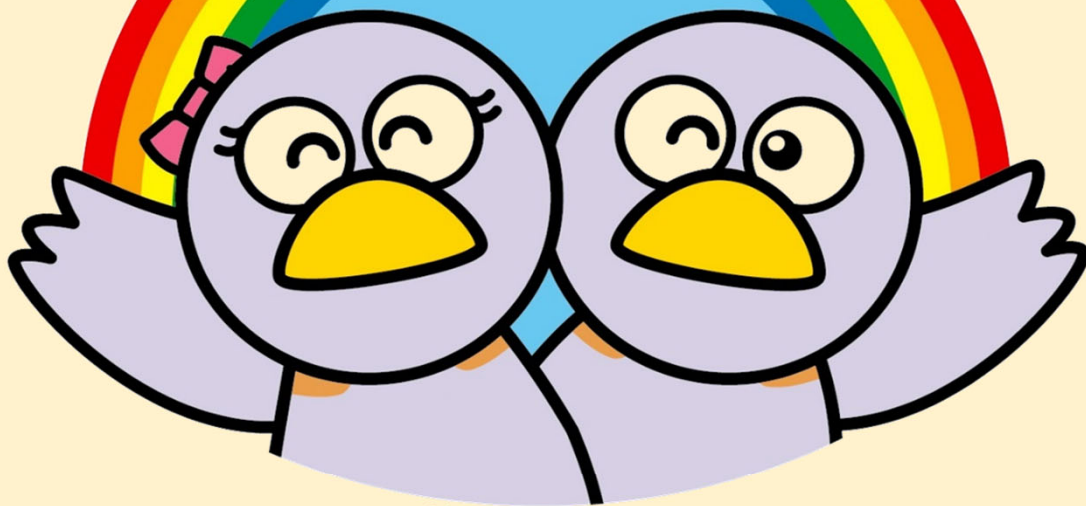


ウエルガーデン大宮が

多様な働き方実践企業に

プラチナ認定されました！

多様な働き方実践企業



埼玉県

KOBATON

職員が生き生きと働き続けられる環境づくりに努力し、
ご入居者様に素晴らしいサービスを提供いたします。

認定条件の1例...

育児・介護休業法に沿った育児・介護休業制度等を就業規則等で整備していること。

- 育児休業 … 保育園に入れない場合、2歳まで再延長が可能となった。
- 介護休業 … 通算93日で、3回の分割取得が可能となった。
- 介護に係る短時間勤務 … 3年の間で2回以上の利用が可能となった。
- 介護に係る所定外労働の免除 … 新設。
- 子の看護休暇及び介護休暇 … 時間単位での取得が可能となった。